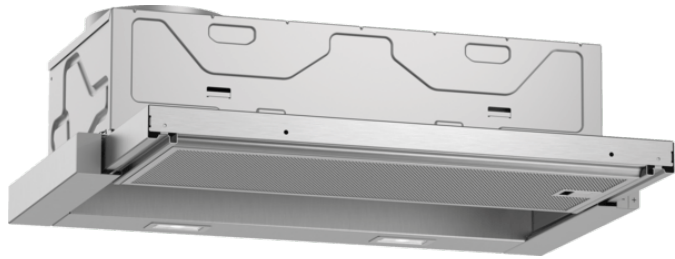


Flachschirmhaube, 60 cm, silbermetallic  
5DA36453



Blaupunkt  
5DA36453  
Vorgänger:  
Vertrieblicher Nachfolger:

EAN-Nr.:  
4251003106268  
Vertriebsprogramm:

## Zubehör

## Sonderzubehör

- 5Z5145X5 Standard Umluftset
- 5Z5760N0 Griffleiste Edelstahl

## Verfügbare Farbvarianten

## Technische Daten

### Ausstattungsmerkmale

Bauart : Flachschirmhaube  
 Approbationszertifikate : CE, VDE  
 Länge Anschlusskabel (cm) : 175  
 Nischenmaße (H x B x T) (mm) : 162mm x 526.0mm x 290mm  
 Nettogewicht (kg) : 7,965  
 Steuerung : elektronisch  
 Max. Gebläseleistung-Abluftbetrieb (m<sup>3</sup>/h) : 270  
 Gebläseleistung bei Intensivstufe-Umluftbetrieb : 360  
 Max. Gebläseleistung-Umluftbetrieb (m<sup>3</sup>/h) : 263  
 Gebläseleistung bei Intensivstufe-Abluftbetrieb (m<sup>3</sup>/h) : 405  
 Anzahl der Lampen (Stck) : 2  
 Schalleistung (dB(A) re 1 pW) : 62  
 Durchmesser des Abluftstutzens (mm) : 120 / 150  
 Material des Fettfilters : Aluminium  
 Geruchsfilter : Nein  
 Art der Luftführung : Umrüstbar  
 Delay Shut off modes : 10  
 Sonderzubehör : 5Z5145X5, 5Z51ITB1X4, 5Z51IT11X4, 5Z5760N0  
 Art der Lampen : LED  
 Gesamtleistung der Lampen (W) : 4  
 Art des Fettfilters : Kassette  
 Anschlusswert (W) : 74  
 Absicherung (A) : 10  
 Spannung (V) : 220-240  
 Frequenz (Hz) : 50; 60  
 Steckerart : Schuko-/Gardy.m.Erdung  
 Art der Installation : Integrierbar  
 Gehäusematerial : verzinkt  
 Approbationszertifikate : CE, VDE  
 Steckerart : Schuko-/Gardy.m.Erdung  
 Abmessungen des verpackten Gerätes (in) : 12.20 x 25.19 x 14.17  
 Nettogewicht (lbs) : 18,000  
 Bruttogewicht (lbs) : 21,000  
 Lage des Gebläses : Motor im Gehäuse  
 Rückstauklappe : Ja  
 Länge Anschlusskabel (cm) : 175  
 Abmessungen des Gerätes (mm) : 203 x 598.0 x 290.0  
 Abmessungen des verpackten Gerätes (mm) : 310 x 640 x 360  
 Nettogewicht (kg) : 7,965  
 Bruttogewicht (kg) : 9,4